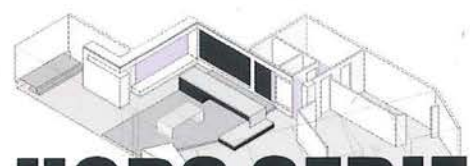


DES IDÉES ET DES TENDANCES POUR AMÉNAGER VOTRE INTÉRIEUR

DECO Design

DECO Design

N°1



HORS SERIE
DESIGN
30
PROJETS



D'ARCHITECTES



LOFTS



MAISONS



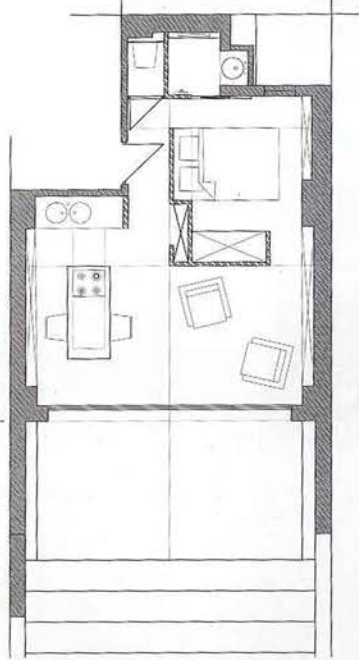
APPARTEMENTS



Conception
Matthieu Meunier
Atelier d'architecture
Meunier-Westrade
www.ateliermw.be
www.la-cooperative.net

Le studio loft

Transformer un lieu exigu et sombre en un espace ouvert et lumineux relève du défi. Il est ici totalement réussi, offrant aux occupants un studio de 30m² aux caractéristiques d'un loft. Explications.





La lumière est l'une des clés de la réussite. Les anciennes fenêtres et la porte donnant accès au jardin sont remplacées par de larges baies vitrées, les châssis en acier offrent alors une pose à fleur grâce à leurs profilés très fins. Détail important : l'ouverture des parois vitrées se fait vers l'extérieur. La sensation d'investir le jardin agrandit un peu plus l'espace.

À l'intérieur, une surface de 30m² s'offre à l'architecte. La cuisine, le salon, la chambre à coucher, sans oublier la salle de bains, les WC et des placards doivent s'y intégrer. Pour réussir ce pari, sans alourdir considérablement le lieu, il faut ouvrir un maximum et créer des zones dédiées à chaque fonction. L'ingéniosité de Mathieu Meunier, l'architecte à l'origine de ce projet, fait le reste. La cellule centrale, accueillant la chambre, structure

“ La cuisine, le salon, la chambre à coucher, sans oublier la salle de bains, les WC et des placards doivent s'y intégrer.”

et délimite l'ensemble de l'espace. Ses cloisons ne montent pas jusqu'au plafond pour conserver le volume initial et ne pas alourdir l'implantation. Très discret, un placard aux portes blanches sans poignées prend place dans le petit couloir menant vers la pièce à vivre. Ici, la cuisine tient quasiment entière dans l'îlot central. Aérien vers le jardin, il semble robuste autour de sa base. Cette dernière accueille d'ailleurs le four et des étagères très pratiques. Le point d'eau, lui, se positionne logiquement derrière. La structure en placo qui supporte la hotte apporte à la fois une solution technique et graphique. Là aussi, rien n'est lourd, tout semble en suspension, la sensation d'espace est réelle.

Le mur intègre directement des étagères pour offrir une plage de pose maximale de part et d'autre de la pièce. Au sol, les grandes dalles de béton lissé accentuent l'impression de grandeur du lieu. Les joints de fragmentation marquent également les zones de leur empreinte.

Dans la chambre, très sobre, le grand placard aux portes en chêne massif fait écho à l'îlot de la cuisine. La salle d'eau apparaît derrière la porte coulissante, avec une douche à l'italienne et une vasque.

Ergonomie et gain d'espace assurée !

Un projet malin, qui démontre qu'un studio de 30m² peut aussi offrir un cadre de vie agréable et spacieux.

À retenir ! ■