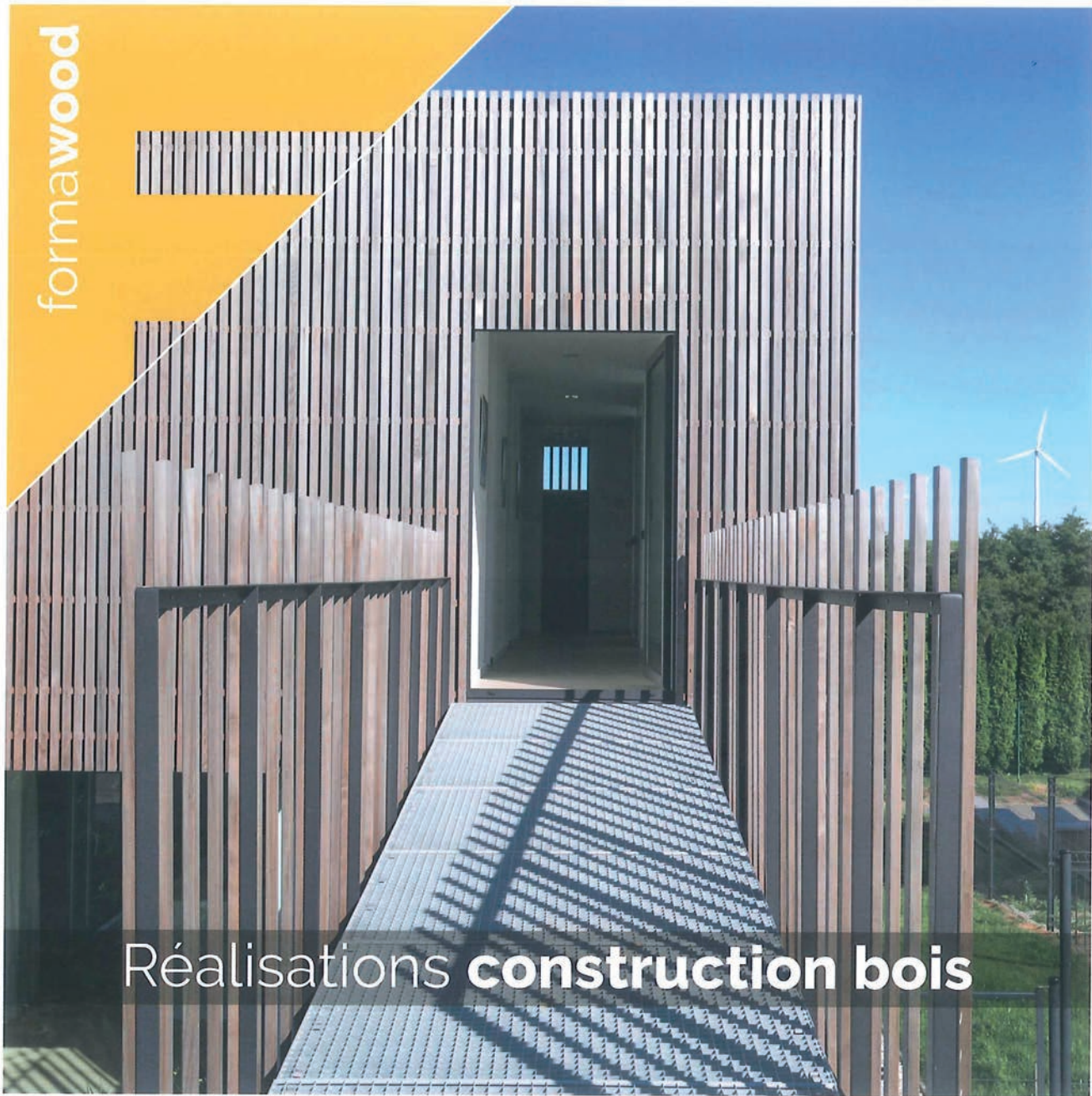


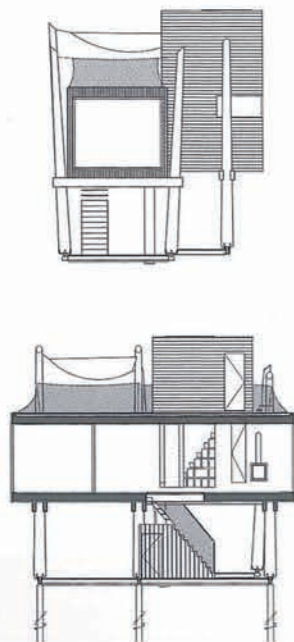
forma**wood**

Réalisations **construction bois**





## Ivresse de l'altitude



“ Le micropieu est vissé dans le sol par une machine spéciale pouvant aller jusqu'à 20 mètres de profondeur. ”

Ce loft construit en bois et perché sur de grands troncs à 3 m 50 de haut doit sa stabilité à des micro-pieux vissés en acier permettant de préserver le terrain naturel et l'écosystème, tout en garantissant la stabilité et la portance de l'ouvrage.

La structure est en CLT constitué de planches d'épicéa en provenance de scieries locales. Il en va de même pour le bardage qui alterne lames de bois massif d'épicéa horizontales ajourées pour le volume vertical, et lattes verticales ajourées pour le volume horizontal. L'ensemble repose sur des poteaux en bois pelés qui intègrent la cabane dans les arbres.

Tous les éléments de structure ont été assemblés en usine, en y intégrant les isolants, membranes d'étanchéité, menuiseries et techniques spéciales.

**SURFACE : 130 M<sup>2</sup>**  
**BUDGET : 225 000,00 €**



**LE SYSTÈME CONSTRUCTIF**  
CLT CONTRECOLLÉ, CLT CONTRE-CLOUÉ

**LES ESSENCES DE BOIS UTILISÉES**  
ÉPICÉA

**MATÉRIAUX D'ISOLATION**  
LAINE OU FIBRE DE BOIS

**TYPE DE CHÂSSIS ET DE VITRAGE**  
BOIS, DOUBLE VITRAGE



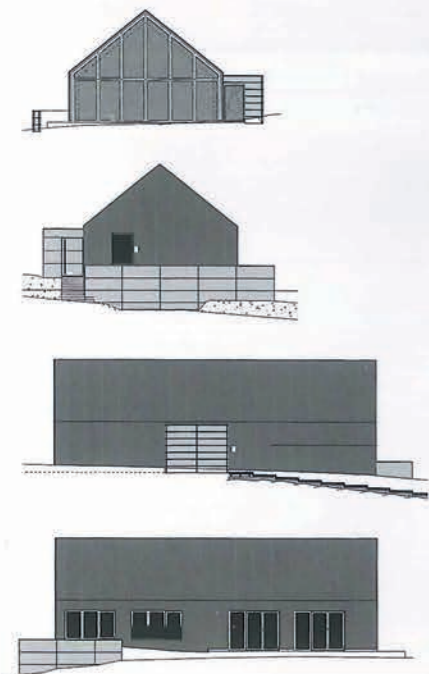
## Bardé de pied en cap

“ La partie principale a été revêtue d'un bardage bois ajouré en peuplier rétififié de Picardie. ”

Ce bâtiment dont la structure est en ossature bois se compose de deux volumes distincts permettant de reprendre les différences de niveaux inhérentes au terrain mais aussi de respecter la typologie des habitations voisines.

L'acier Corten a été utilisé pour les volumes du soubassement et du sas d'entrée, alors que la partie principale a été revêtue « de la tête aux pieds » d'un bardage bois ajouré en peuplier rétififié de Picardie. Les teintes de ces matériaux renvoient à celles des constructions avoisinantes où la brique et la pierre dominant largement.

Le débord de bardage sur le pignon arrière sert de protection solaire.



**SURFACE : 290 M<sup>2</sup>**  
**BUDGET : 450 000,00 €**



**LE SYSTÈME CONSTRUCTIF**  
OSSATURE BOIS

**LES ESSENCES DE BOIS UTILISÉES**  
SAPIN BLANC DU NORD, PEUPLIER

**MATÉRIAUX D'ISOLATION**  
OUATE DE CELLULOSE

**TYPE DE CHÂSSIS ET DE VITRAGE**  
ALUMINIUM, DOUBLE VITRAGE



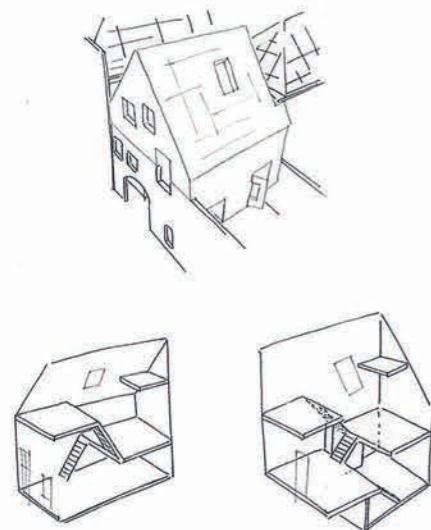
## Cabane perchée

« L'apparence de cette construction en ossature bois recouverte de bardeaux symbolise une « cabane ». »

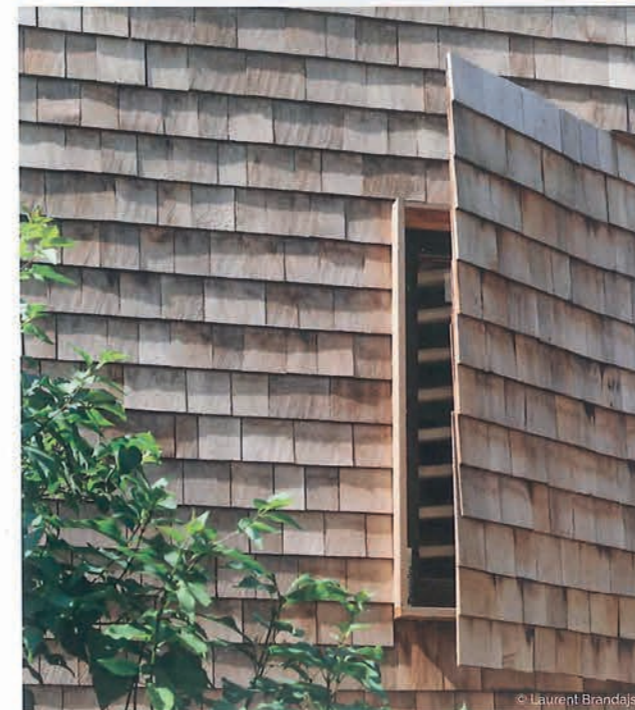
Au cœur du centre historique de Tournai, perché sur un mur d'enceinte agrippé aux mitoyens, ce projet épouse parfaitement les éléments environnants.

Tant le mode constructif que l'apparence de cette construction, construite en ossature bois et recouverte de bardeaux, symbolise une « cabane ».

On accède au palier distribuant les logements par un escalier « suspendu ». L'intérieur se compose d'une suite de paliers d'habitations reliés entre eux par différentes volées d'escalier, le tout articulé autour d'un puits de lumière central. Chaque fonction dispose donc de son plancher, tout en étant en relation avec le reste du volume.



SURFACE : 100 M<sup>2</sup>  
BUDGET : N.C.



LE SYSTÈME CONSTRUCTIF  
PANNEAUX PRÉFABRIQUÉS  
OSSATURE BOIS

LES ESSENCES DE BOIS UTILISÉES  
ÉPICÉA

MATÉRIAUX D'ISOLATION  
OUATE DE CELLULOSE,  
FIBRE DE BOIS

TYPE DE CHÂSSIS ET DE VITRAGE  
BOIS, DOUBLE VITRAGE